

Latitude™ 16

Serie personalizada

Características exclusivas

SmartFocus™

Proporciona a los usuarios la capacidad de ajuste para lograr concentración adicional en el habla o más confort de escucha con la combinación de cuatro parámetros ajustables:

- Estrategia de micrófono
- Mejora del habla
- Reducción del ruido
- Ganancia global

Los parámetros son personalizables tanto en el programa manual como en el automático.

Versión mejorada de AutoPro3™ con smartFocus™

Permite a los usuarios experimentar un rendimiento automático superior con transiciones rápidas y sin complicaciones. Transiciones entre 3 diferentes destinos (entornos).

Sistema de realimentación mejorado

Ofrece intensidades ajustables para suprimir varios grados de ruido de fondo y proporcionar un rendimiento más útil.

Autoaprendizaje

Aprende de manera gradual e inteligente las preferencias del usuario para los parámetros de smartFocus™ y el control de volumen en el programa automático.

Mando a distancia Smart Control (opcional)

Mando a distancia que proporciona acceso a una amplia variedad de parámetros ajustables, que incluyen smartFocus™

Sistema inalámbrico Unifi™

Programa telefónico binaural – transmite de forma automática el sonido del auricular del teléfono también al oído contrario, lo cual permite escuchar en ambos oídos la conversación telefónica, ya sea proveniente de un teléfono normal o un teléfono móvil. Las funciones Easy-t o Smart Control permiten que el programa telefónico binaural sea fácil de utilizar, sin necesidad de ningún accesorio adicional de transmisión.

DuoLink – los ajustes de volumen y/o programas aplicados a un audífono se sincronizan automáticamente en ambos oídos.

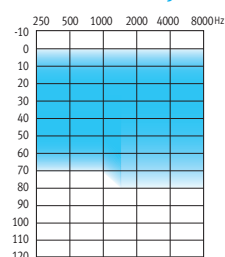
uDirect™ (opcional) – dispositivo que se usa en el cuello y que actúa como interfaz segura y confiable entre los audífonos inalámbricos y los dispositivos que poseen la función Bluetooth, o aquellos que se conectan directamente en el accesorio uDirect. Las funciones a las que se accede con uDirect son:

- uPhone – activa el programa de transmisión cuando se recibe una señal de un teléfono celular y dispositivos de audio que tienen activado Bluetooth.
- uAudio – activa el programa de transmisión cuando se recibe una señal de transmisores de FM o entradas de audio con cable.

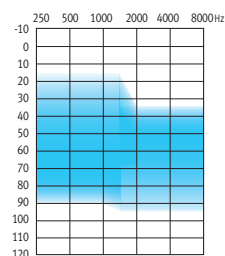
Funciones adicionales

- 16 canales, 16 bandas
- Programa automático (3 destinos de escucha) + 3 programas de transmisión manual + 2 programas de transmisión inalámbrica
- Varias opciones de micrófono: omnidireccional, direccional fijo y direccional multibanda adaptable
- Función de mejora del habla LD
- Reducción del ruido
- AntiShock™
- MyMusic™
- El gestor del sonido del viento
- Registro de datos
- Easy-t (opcional)
- Tecnología Intellivent
- Programación inalámbrica opcional con iCube

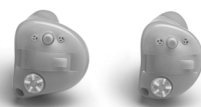
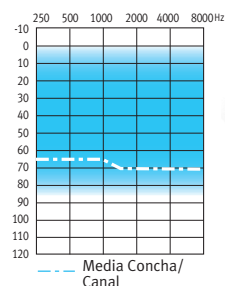
Guía de ajuste



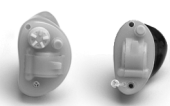
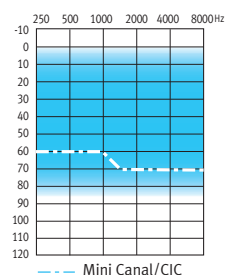
115/50
Concha Completa



122/60
Concha Completa Potente



113/48
Media Concha/ Canal
117/55
Media Concha/ Canal Potente



112/40
Mini Canal*/CIC*
116/55
Mini Canal Potente*/CIC Potente*

Disponibles con conexión inalámbrica
o sin conexión inalámbrica.
* Sin conexión inalámbrica

Latitude™ 16 es apropiado para personas con pérdidas auditivas de grado leve hasta severo y se puede ajustar con configuraciones de audiograma que van de pérdida inversa a pronunciada.

ANSI 3-22 1996/ANSI 3-22 2003/IEC 118-7 2CC ACOPLADOR DATOS TÉCNICOS		ANSI 3-22 1996/ANSI 3-22 2003/IEC 118-7 2CC ACOPLADOR DATOS TÉCNICOS		IEC 118-0 OES ACOPLADOR: DATOS TÉCNICOS	
MC/CIC	MC/CIC Potente	Canal/Media Concha Potente	Canal/Media Concha Potente	MC/CIC	MC/CIC Potente
Concha Completa	Concha Potente	Concha Completa	Concha Potente	Concha Completa	Concha Potente
OSPL90 MValor máximo (dB) HFA (dB) a la frecuencia RTF (dB)					
112	116	113	117	123	127
108	112	109	114	115	119
107	111	108	113		
Ganancia máxima (entrada de 50 dB) Máximo (dB) HFA (dB) a la frecuencia 1.6 kHz (dB)					
40	55	48	55	52	66
32	50	42	50	41	57
31	49	41	49		
Respuesta de frecuencia básica Rango de frecuencia (Hz) Ganancia de prueba de referencia (RTG) (ANSI 1996/ANSI 2003)					
150-7200	150-6700	150-6600	150-8000	150-7700	150-7800
31	35	32	37	34	45
Sensibilidad de la bobina de inducción (ANSI 1996/ANSI 2003, 31,6 mA/m) HFA SPLITS (dB) STS (dB)					
N/A	N/A	92	98	N/A	N/A
N/A	N/A	0	1	N/A	N/A
Sensibilidad de la bobina de inducción Gráfico ilustrado para 31,6 mA/m a la ganancia RTG a la frecuencia RTF (dB) (1 mA/m a la ganancia máxima) Máximo (dB) a la frecuencia RTF (dB)					
N/A	N/A	102	108	N/A	N/A
Condiciones de la prueba: Batería: 10/312/13 Fuente: voltaje 1,3 V Datos de medición obtenidos con el audífono configurado en modo omni, con todas las funciones adaptables desactivadas.					
Drenaje de corriente a la ganancia RTG (mA) Tamaño de la batería Duración normal de la batería (h) Ruido equivalente de entrada a la ganancia RTG (dB)					
1.1	1.1	1.1	1.1	1.1	1.1
10A	10A	312	312	10A	10A
90	90	160	160	90	90
20	21	20	21	20	21
Distorsión armónica total a 500 Hz (%) a 800 Hz (%) a 1600 Hz (%)					
1.0	1.0	1.0	1.0	1.5	1.5
0.5	0.5	0.5	0.5	1.0	1.0
0.5	1.0	0.5	0.5	1.0	1.0
Puntuación de CEM según ANSI C63-49-2001 CEM, Omni/Telebobina					
M4	M4	M4/T4	M4/T4	42/47	42/47
				40/50	41/42
				41/43	41/42
				40/50	41/42
				39/48	39/48

Unitron se reserva el derecho a modificar los datos de las especificaciones sin previo aviso, cuando se realicen mejoras.